

# Inspiron 14

## Seri 7000

# Panduan Pemilik Komputer

Model komputer: Inspiron 7437

Model regulatori: P42G

Tipe regulatori: P42G001



# Catatan, Perhatian, dan Peringatan



**CATATAN:** CATATAN menunjukkan informasi penting yang dapat membantu Anda menggunakan komputer dengan lebih baik.



**PERHATIAN:** PERHATIAN menunjukkan kemungkinan terjadinya kerusakan pada perangkat keras atau kehilangan data jika petunjuk tidak diikuti.



**PERINGATAN:** PERINGATAN menunjukkan kemungkinan terjadinya kerusakan properti, cedera, atau kematian.

---

© 2013 Dell Inc.

Merek Dagang yang digunakan dalam teks ini: Dell™, logo DELL, dan Inspiron™ adalah merek dagang dari Dell Inc.

2013 - 09 Rev. A00

# Daftar Isi

- Sebelum Mengerjakan Bagian Dalam Komputer . . . . . 7**
  - Persiapan. . . . . 7
  - Alat Bantu yang Disarankan. . . . . 7
  - Petunjuk Keselamatan . . . . . 8
  
- Setelah Menangani Komponen Internal Komputer . . . . . 9**
  
- Melepaskan Penutup Bawah. . . . . 10**
  - Prosedur . . . . . 10
  
- Memasang Kembali Penutup Bawah . . . . . 11**
  - Prosedur . . . . . 11
  
- Melepaskan Baterai . . . . . 12**
  - Langkah-langkah sebelumnya. . . . . 12
  - Prosedur . . . . . 12
  
- Mengganti Baterai . . . . . 13**
  - Prosedur . . . . . 13
  - Langkah-langkah berikutnya. . . . . 13
  
- Melepas Speaker. . . . . 14**
  - Langkah-langkah sebelumnya. . . . . 14
  - Prosedur . . . . . 14
  
- Memasang Kembali Speaker . . . . . 15**
  - Prosedur . . . . . 15
  - Langkah-langkah berikutnya. . . . . 15
  
- Melepaskan Kartu Nirkabel . . . . . 16**
  - Langkah-langkah sebelumnya. . . . . 16
  - Prosedur . . . . . 16

<b>Memasang Kembali Kartu Nirkabel</b> . . . . .	<b>17</b>
Prosedur . . . . .	17
Langkah-langkah berikutnya . . . . .	17
<b>Melepaskan Baterai Sel Berbentuk Koin</b> . . . . .	<b>18</b>
Langkah-langkah sebelumnya . . . . .	18
Prosedur . . . . .	18
<b>Memasang Kembali Baterai Sel Koin</b> . . . . .	<b>19</b>
Prosedur . . . . .	19
Langkah-langkah berikutnya . . . . .	19
<b>Melepaskan Kipas</b> . . . . .	<b>20</b>
Langkah-langkah sebelumnya . . . . .	20
Prosedur . . . . .	20
<b>Memasang Kembali Kipas</b> . . . . .	<b>21</b>
Prosedur . . . . .	21
Langkah-langkah berikutnya . . . . .	21
<b>Melepaskan Port Adaptor Daya</b> . . . . .	<b>22</b>
Langkah-langkah sebelumnya . . . . .	22
Prosedur . . . . .	22
<b>Memasang kembali Port Adaptor Daya</b> . . . . .	<b>24</b>
Prosedur . . . . .	24
Langkah-langkah berikutnya . . . . .	24
<b>Melepas Board Sistem</b> . . . . .	<b>25</b>
Langkah-langkah sebelumnya . . . . .	25
Prosedur . . . . .	25
<b>Memasang Kembali Board Sistem</b> . . . . .	<b>28</b>
Prosedur . . . . .	28
Langkah-langkah berikutnya . . . . .	28
Memasukkan Tag Servis dalam BIOS . . . . .	29
<b>Melepaskan Kartu mSATA</b> . . . . .	<b>30</b>
Langkah-langkah sebelumnya . . . . .	30
Prosedur . . . . .	30


<b>Memasang Kembali Kartu mSATA</b> . . . . .	<b>31</b>
Prosedur . . . . .	31
Langkah-langkah berikutnya . . . . .	31
<b>Melepaskan Unit Pendingin Termal</b> . . . . .	<b>32</b>
Langkah-langkah sebelumnya . . . . .	32
Prosedur . . . . .	32
<b>Memasang Kembali Unit Pendingin Termal</b> . . . . .	<b>34</b>
Prosedur . . . . .	34
Langkah-langkah berikutnya . . . . .	34
<b>Melepaskan Keyboard</b> . . . . .	<b>35</b>
Langkah-langkah sebelumnya . . . . .	35
Prosedur . . . . .	35
<b>Memasang Kembali Keyboard</b> . . . . .	<b>37</b>
Prosedur . . . . .	37
Langkah-langkah berikutnya . . . . .	37
<b>Melepaskan Unit Layar</b> . . . . .	<b>38</b>
Langkah-langkah sebelumnya . . . . .	38
Prosedur . . . . .	38
<b>Memasang Kembali Unit Display</b> . . . . .	<b>42</b>
Prosedur . . . . .	42
Langkah-langkah berikutnya . . . . .	43
<b>Melepaskan Sandaran Tangan</b> . . . . .	<b>44</b>
Langkah-langkah sebelumnya . . . . .	44
Prosedur . . . . .	45
<b>Memasang Kembali Sandaran Tangan</b> . . . . .	<b>48</b>
Prosedur . . . . .	48
Langkah-langkah berikutnya . . . . .	49
<b>Menjalankan Flashing BIOS</b> . . . . .	<b>50</b>



# Sebelum Mengerjakan Bagian Dalam Komputer

---

## Persiapan

 **PERHATIAN:** Agar data tidak hilang, simpan dan tutup semua file yang terbuka, lalu keluar dari semua program yang terbuka sebelum Anda mematikan komputer.

- 1 Simpan dan tutup semua file yang terbuka, keluar dari semua program yang terbuka, dan matikan komputer.

Tunjuk sudut kanan bawah atau atas dari layar untuk membuka sidebar Charms dan klik **Settings**→ **Power**→ **Shut down**.



**CATATAN:** Jika menggunakan sistem operasi lain, lihat dokumentasi sistem operasi Anda untuk petunjuk mematikan komputer.

- 2 Setelah komputer dimatikan, lepaskan sambungannya dari stop kontak listrik.
- 3 Lepaskan sambungan semua kabel — seperti kabel daya dan kabel USB — dari komputer.
- 4 Lepaskan sambungan semua periferal yang tersambung ke komputer Anda.









## Alat Bantu yang Disarankan

Prosedur dalam dokumen ini meminta Anda menyediakan alat bantu berikut:

- Obeng Phillips
- Obeng Torx #5 (T5)
- Pencungkil plastik

# Petunjuk Keselamatan

Gunakan panduan keselamatan berikut untuk melindungi komputer dari kemungkinan kerusakan dan memastikan keselamatan diri Anda.

-  **PERINGATAN:** Sebelum mengerjakan bagian dalam komputer, bacalah informasi keselamatan yang dikirimkan bersama komputer Anda. Untuk informasi tambahan tentang praktik keselamatan terbaik, kunjungi situs Kesesuaian Peraturan di [dell.com/regulatory\\_compliance](http://dell.com/regulatory_compliance).
-  **PERINGATAN:** Lepaskan semua sambungan catu daya sebelum membuka penutup komputer atau panel. Setelah selesai menangani komponen internal komputer, pasang kembali semua penutup, panel, dan sekrup sebelum menyambung ke catu daya.
-  **PERHATIAN:** Hanya teknisi servis resmi yang boleh melepas penutup komputer dan mengakses komponen internal komputer. Baca petunjuk keselamatan untuk informasi lengkap tentang tindakan pencegahan, cara menangani komponen internal komputer, dan cara melindungi diri dari sengatan listrik statis.
-  **PERHATIAN:** Untuk mencegah kerusakan pada komputer, pastikan permukaan tempat Anda bekerja bersih dan rata.
-  **PERHATIAN:** Untuk melepas kabel, tarik tab penarik atau konektornya, bukan kabelnya. Beberapa kabel memiliki konektor dengan tab pengunci atau sekrup ibu jari yang harus dilepas sebelum melepas kabel tersebut. Ketika mencabut kabel, jaga agar tetap sejajar untuk mencegah pin konektor bengkok. Saat menyambungkan kabel, pastikan port dan konektor telah diarahkan dan disejajarkan dengan benar.
-  **PERHATIAN:** Untuk mencegah kerusakan komponen dan kartu, tangani semua komponen dan kartu dengan memegang bagian tepinya dan jangan sentuh pin serta bidang kontakannya.
-  **PERHATIAN:** Sebelum Anda menyentuh komponen internal apapun pada komputer, Anda harus membumikan diri Anda sendiri dengan cara menyentuh permukaan logam yang tidak dicat, seperti logam di bagian belakang komputer. Selama Anda bekerja, sentuh permukaan logam yang tidak dicat secara berkala untuk menghilangkan muatan listrik statis yang dapat merusak komponen internal.
-  **PERHATIAN:** Tekan dan keluarkan setiap kartu yang terpasang dari pembaca kartu media.



# Setelah Menangani Komponen Internal Komputer

---



**PERHATIAN: Membiarkan sekrup yang lepas atau longgar di dalam komputer Anda dapat merusak parah komputer.**

- 1 Pasang kembali semua sekrup dan pastikan tidak ada sekrup yang tertinggal di dalam komputer.
- 2 Sambung setiap kabel, periferal, dan komponen lainnya yang Anda lepaskan sebelum menangani komputer Anda.
- 3 Sambungkan komputer Anda ke stop kontak listrik.
- 4 Nyalakan Komputer.

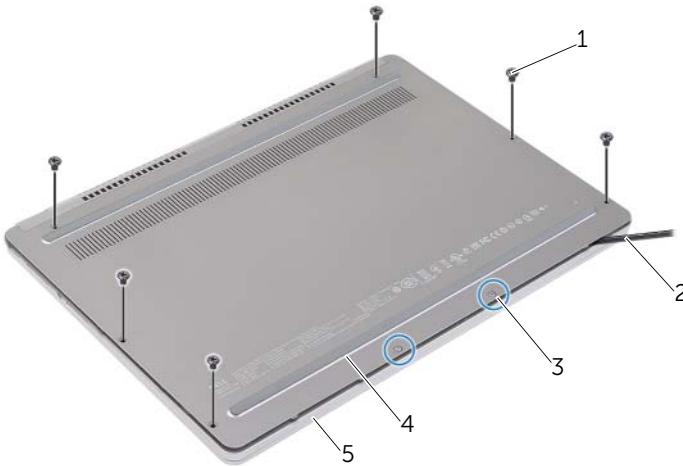
# Melepaskan Penutup Bawah



**PERINGATAN:** Sebelum menangani komponen internal komputer, baca informasi keselamatan yang diberikan bersama komputer Anda, lalu ikuti langkah-langkah dalam "Sebelum Mengerjakan Bagian Dalam Komputer" pada halaman 7. Setelah mengerjakan bagian dalam komputer Anda, ikuti instruksi pada "Setelah Menangani Komponen Internal Komputer" pada halaman 9. Untuk informasi tambahan tentang praktik keselamatan terbaik, kunjungi halaman utama Kesesuaian Peraturan di [dell.com/regulatory\\_compliance](http://dell.com/regulatory_compliance).

## Prosedur

- 1 Tutup layar, lalu balik posisi komputer.
- 2 Longgarkan sekrup penahan yang menahan penutup dasar ke unit sandaran tangan.
- 3 Lepaskan sekrup yang menahan penutup dasar ke unit sandaran tangan.
- 4 Dengan menggunakan pencungkil plastik, cangkil penutup dasar keluar dari unit sandaran tangan.



1	sekrup (6)	2	pencungkil plastik
3	baut penahan (2)	4	penutup bawah
5	unit sandaran tangan		

# Memasang Kembali Penutup Bawah

---



**PERINGATAN:** Sebelum menangani komponen internal komputer, baca informasi keselamatan yang diberikan bersama komputer Anda, lalu ikuti langkah-langkah dalam "Sebelum Mengerjakan Bagian Dalam Komputer" pada halaman 7. Setelah mengerjakan bagian dalam komputer Anda, ikuti instruksi pada "Setelah Menangani Komponen Internal Komputer" pada halaman 9. Untuk informasi tambahan tentang praktik keselamatan terbaik, kunjungi halaman utama Kesesuaian Peraturan di [dell.com/regulatory\\_compliance](http://dell.com/regulatory_compliance).

## Prosedur

- 1 Geser tab pada penutup dasar ke dalam unit sandaran tangan dan tekan penutup dasar hingga mengunci ke tempatnya.
- 2 Pasang kembali sekrup yang menahan penutup dasar ke unit sandaran tangan.
- 3 Eratkan sekrup penahan yang menahan penutup dasar ke unit sandaran tangan.
- 4 Putar komputer, buka display, dan hidupkan komputer.

# Melepaskan Baterai



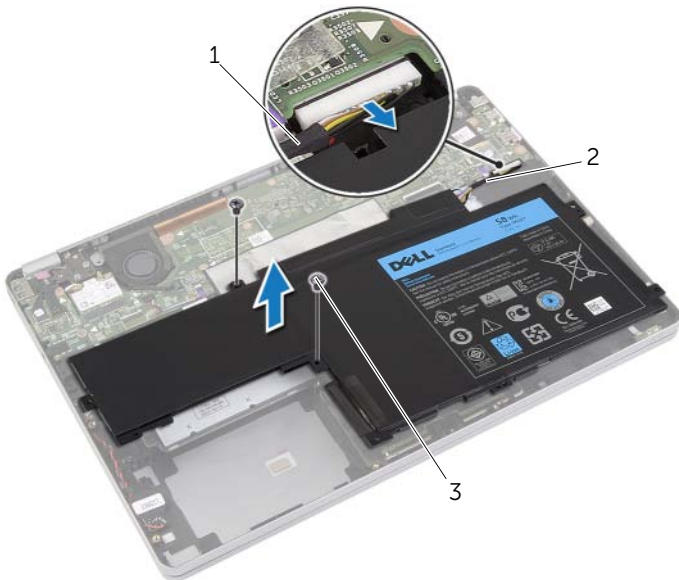
**PERINGATAN:** Sebelum menangani komponen internal komputer, baca informasi keselamatan yang diberikan bersama komputer Anda, lalu ikuti langkah-langkah dalam "Sebelum Mengerjakan Bagian Dalam Komputer" pada halaman 7. Setelah mengerjakan bagian dalam komputer Anda, ikuti instruksi pada "Setelah Menangani Komponen Internal Komputer" pada halaman 9. Untuk informasi tambahan tentang praktik keselamatan terbaik, kunjungi halaman utama Kesesuaian Peraturan di [dell.com/regulatory\\_compliance](http://dell.com/regulatory_compliance).

## Langkah-langkah sebelumnya

Lepaskan penutup bawah. Lihat "Melepaskan Penutup Bawah" pada halaman 10.

## Prosedur

- 1 Lepaskan sekrup yang menahan baterai ke unit sandaran tangan.
- 2 Lepaskan kabel baterai dari board sistem.
- 3 Lepaskan kabel dari pengarah perutean pada unit sandaran tangan.
- 4 Angkat baterai dari unit sandaran tangan.



1 pemandu perutean

2 kabel

3 baut (2)

- 5 Balikkan komputer, buka display, dan tekan tombol daya selama sekitar lima detik untuk membunikan board sistem.

# Mengganti Baterai

---



**PERINGATAN:** Sebelum menangani komponen internal komputer, baca informasi keselamatan yang diberikan bersama komputer Anda, lalu ikuti langkah-langkah dalam "Sebelum Mengerjakan Bagian Dalam Komputer" pada halaman 7. Setelah mengerjakan bagian dalam komputer Anda, ikuti instruksi pada "Setelah Menangani Komponen Internal Komputer" pada halaman 9. Untuk informasi tambahan tentang praktik keselamatan terbaik, kunjungi halaman utama Kesesuaian Peraturan di [dell.com/regulatory\\_compliance](http://dell.com/regulatory_compliance).

## Prosedur

- 1 Sejajarkan lubang sekrup pada baterai dengan lubang sekrup pada unit sandaran tangan.
- 2 Pasang kembali sekrup yang menahan baterai ke unit sandaran tangan.
- 3 Rutekan kabel baterai melalui pengarah perutean pada unit sandaran tangan.
- 4 Sambungkan kabel baterai ke board sistem.

## Langkah-langkah berikutnya

Pasang kembali penutup bawah. Lihat "Memasang Kembali Penutup Bawah" pada halaman 11.

# Melepas Speaker



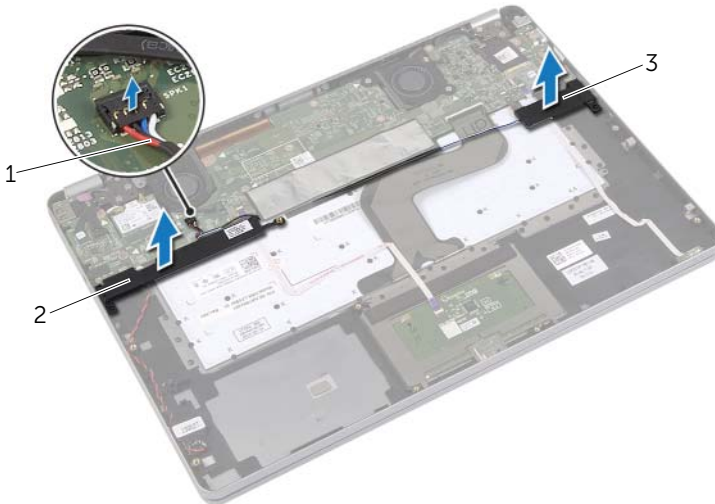
**PERINGATAN:** Sebelum menangani komponen internal komputer, baca informasi keselamatan yang diberikan bersama komputer Anda, lalu ikuti langkah-langkah dalam "Sebelum Mengerjakan Bagian Dalam Komputer" pada halaman 7. Setelah mengerjakan bagian dalam komputer Anda, ikuti instruksi pada "Setelah Menangani Komponen Internal Komputer" pada halaman 9. Untuk informasi tambahan tentang praktik keselamatan terbaik, kunjungi halaman utama Kesesuaian Peraturan di [dell.com/regulatory\\_compliance](http://dell.com/regulatory_compliance).

## Langkah-langkah sebelumnya

- 1 Lepaskan penutup bawah. Lihat "Melepaskan Penutup Bawah" pada halaman 10.
- 2 Lepaskan baterai. Lihat "Melepaskan Baterai" pada halaman 12.

## Prosedur

- 1 Lepaskan sambungan kabel speaker dari board sistem.
- 2 Dengan menggunakan pencungkil plastik, dengan perlahan cangkil speaker kanan keluar dari unit sandaran tangan.
- 3 Lepaskan kabel speaker kiri dari pengarah perutean pada unit sandaran tangan.
- 4 Dengan menggunakan pencungkil plastik, cangkil speaker kiri keluar dari unit sandaran tangan.



1 kabel speaker

2 speaker Kanan

3 speaker Kiri

# Memasang Kembali Speaker

---



**PERINGATAN:** Sebelum menangani komponen internal komputer, baca informasi keselamatan yang diberikan bersama komputer Anda, lalu ikuti langkah-langkah dalam "Sebelum Mengerjakan Bagian Dalam Komputer" pada halaman 7. Setelah mengerjakan bagian dalam komputer Anda, ikuti instruksi pada "Setelah Menangani Komponen Internal Komputer" pada halaman 9. Untuk informasi tambahan tentang praktik keselamatan terbaik, kunjungi halaman utama Kesesuaian Peraturan di [dell.com/regulatory\\_compliance](https://dell.com/regulatory_compliance).

## Prosedur

- 1 Sejajarkan speaker kiri pada tonjolan pengarah dan tekan speaker hingga terkunci ke tempatnya.
- 2 Rutekan kabel speaker kiri melalui pengarah perutean pada unit sandaran tangan.
- 3 Sejajarkan speaker kanan pada tonjolan pengarah dan tekan speaker hingga terkunci ke tempatnya.
- 4 Sambungkan kabel speaker ke board sistem.

## Langkah-langkah berikutnya

- 1 Pasang kembali baterai. Lihat "Mengganti Baterai" pada halaman 13.
- 2 Pasang kembali penutup bawah. Lihat "Memasang Kembali Penutup Bawah" pada halaman 11.

# Melepaskan Kartu Nirkabel

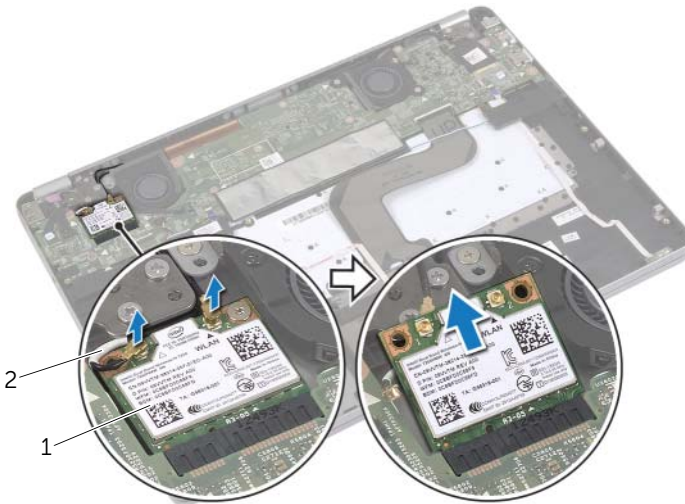
**⚠ PERINGATAN:** Sebelum menangani komponen internal komputer, baca informasi keselamatan yang diberikan bersama komputer Anda, lalu ikuti langkah-langkah dalam "Sebelum Mengerjakan Bagian Dalam Komputer" pada halaman 7. Setelah mengerjakan bagian dalam komputer Anda, ikuti instruksi pada "Setelah Menangani Komponen Internal Komputer" pada halaman 9. Untuk informasi tambahan tentang praktik keselamatan terbaik, kunjungi halaman utama Kesesuaian Peraturan di [dell.com/regulatory\\_compliance](http://dell.com/regulatory_compliance).

## Langkah-langkah sebelumnya

- 1 Lepaskan penutup bawah. Lihat "Melepaskan Penutup Bawah" pada halaman 10.
- 2 Lepaskan baterai. Lihat "Melepaskan Baterai" pada halaman 12.

## Prosedur

- 1 Lepaskan sambungan kabel antena dari kartu nirkabel.
- 2 Lepaskan sekrup untuk melepaskan kartu nirkabel.
- 3 Lepaskan kartu nirkabel dari unit sandaran tangan.



1 kartu nirkabel

2 kabel antena (2)



# Memasang Kembali Kartu Nirkabel



**PERINGATAN:** Sebelum menangani komponen internal komputer, baca informasi keselamatan yang diberikan bersama komputer Anda, lalu ikuti langkah-langkah dalam "Sebelum Mengerjakan Bagian Dalam Komputer" pada halaman 7. Setelah mengerjakan bagian dalam komputer Anda, ikuti instruksi pada "Setelah Menangani Komponen Internal Komputer" pada halaman 9. Untuk informasi tambahan tentang praktik keselamatan terbaik, kunjungi halaman utama Kesesuaian Peraturan di [dell.com/regulatory\\_compliance](http://dell.com/regulatory_compliance).

## Prosedur



**PERHATIAN:** Untuk menghindari kerusakan pada kartu nirkabel, jangan menampatkan kabel apa pun di bawahnya.

- 1 Sejajarkan takik pada kartu nirkabel dengan tab pada konektor kartu nirkabel.
- 2 Masukkan kartu nirkabel pada sudut 45-derajat ke dalam konektor kartu nirkabel.
- 3 Tekan sisi lain kartu nirkabel ke bawah.
- 4 Pasang kembali sekrup yang menahan kartu nirkabel ke unit sandaran tangan.
- 5 Sambungkan kabel antena ke kartu nirkabel.



**CATATAN:** Warna kabel antena terlihat di dekat ujung kabel tersebut.

Tabel berikut menginformasikan skema warna kabel antena untuk kartu nirkabel yang didukung oleh komputer Anda.

Konektor pada mini-card nirkabel	Warna kabel antena
Utama (segitiga putih)	putih
Tambahan (segitiga hitam)	hitam

## Langkah-langkah berikutnya

- 1 Pasang kembali baterai. Lihat "Mengganti Baterai" pada halaman 13.
- 2 Pasang kembali penutup bawah. Lihat "Memasang Kembali Penutup Bawah" pada halaman 11.

# Melepaskan Baterai Sel Berbentuk Koin

**⚠ PERINGATAN:** Sebelum menangani komponen internal komputer, baca informasi keselamatan yang diberikan bersama komputer Anda, lalu ikuti langkah-langkah dalam "Sebelum Mengerjakan Bagian Dalam Komputer" pada halaman 7. Setelah mengerjakan bagian dalam komputer Anda, ikuti instruksi pada "Setelah Menangani Komponen Internal Komputer" pada halaman 9. Untuk informasi tambahan tentang praktik keselamatan terbaik, kunjungi halaman utama Kesesuaian Peraturan di [dell.com/regulatory\\_compliance](http://dell.com/regulatory_compliance).

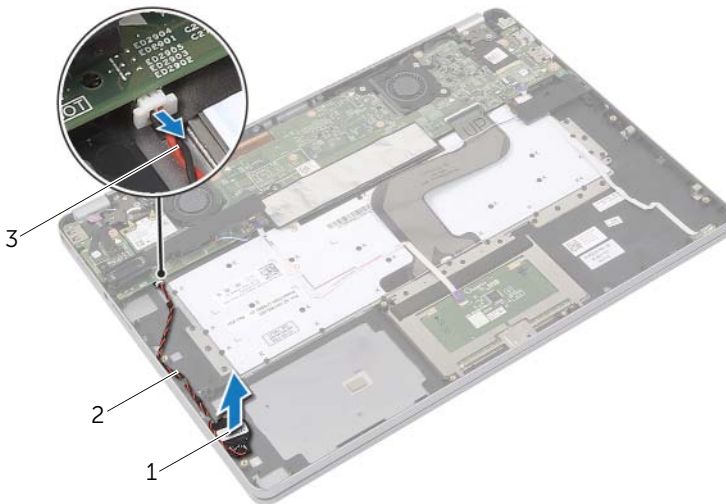
**⚠ PERHATIAN:** Melepas baterai sel koin akan mengatur ulang pengaturan BIOS ke default. Sebaiknya catat pengaturan BIOS sebelum melepaskan baterai sel berbentuk koin.

## Langkah-langkah sebelumnya

- 1 Lepaskan penutup bawah. Lihat "Melepaskan Penutup Bawah" pada halaman 10.
- 2 Lepaskan baterai. Lihat "Melepaskan Baterai" pada halaman 12.

## Prosedur

- 1 Ikuti langkah 1 dan langkah 2 dari "Melepas Speaker" pada halaman 14.
- 2 Lepaskan kabel baterai sel koin dari board sistem.





1	baterai sel koin	2	pemandu perutean
3	kabel baterai sel berbentuk koin		

- 3 Lepaskan kabel dari pengarah perutean pada unit sandaran tangan.
- 4 Lepaskan baterai sel koin dari unit sandaran tangan.

# Memasang Kembali Baterai Sel Koin

---

 **PERINGATAN:** Sebelum menangani komponen internal komputer, baca informasi keselamatan yang diberikan bersama komputer Anda, lalu ikuti langkah-langkah dalam "Sebelum Mengerjakan Bagian Dalam Komputer" pada halaman 7. Setelah mengerjakan bagian dalam komputer Anda, ikuti instruksi pada "Setelah Menangani Komponen Internal Komputer" pada halaman 9. Untuk informasi tambahan tentang praktik keselamatan terbaik, kunjungi halaman utama Kesesuaian Peraturan di [dell.com/regulatory\\_compliance](http://dell.com/regulatory_compliance).

 **PERINGATAN:** Baterai dapat meledak jika tidak dipasang dengan benar. Ganti baterai hanya dengan baterai bertipe sama atau yang setara. Buang baterai bekas sesuai dengan petunjuk produsen.

## Prosedur

- 1 Pasang baterai sel koin pada tempatnya di unit sandaran tangan.
- 2 Lewatkan kabel baterai sel koin melalui pengarah perutean pada unit sandaran tangan.
- 3 Sambungkan kabel baterai sel koin ke board sistem.
- 4 Ikuti langkah 3 dan langkah 4 dari "Memasang Kembali Speaker" pada halaman 15.

## Langkah-langkah berikutnya

- 1 Pasang kembali baterai. Lihat "Mengganti Baterai" pada halaman 13.
- 2 Pasang kembali penutup bawah. Lihat "Memasang Kembali Penutup Bawah" pada halaman 11.

# Melepaskan Kipas

---



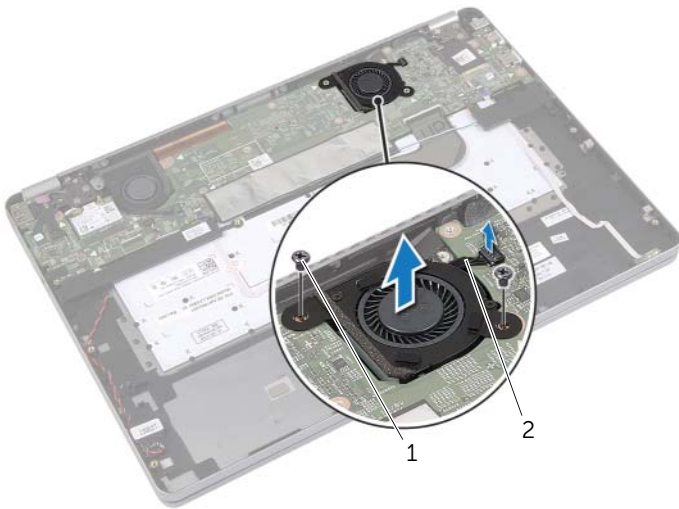
**PERINGATAN:** Sebelum menangani komponen internal komputer, baca informasi keselamatan yang diberikan bersama komputer Anda, lalu ikuti langkah-langkah dalam "Sebelum Mengerjakan Bagian Dalam Komputer" pada halaman 7. Setelah mengerjakan bagian dalam komputer Anda, ikuti instruksi pada "Setelah Menangani Komponen Internal Komputer" pada halaman 9. Untuk informasi tambahan tentang praktik keselamatan terbaik, kunjungi halaman utama Kesesuaian Peraturan di [dell.com/regulatory\\_compliance](http://dell.com/regulatory_compliance).

## Langkah-langkah sebelumnya

- 1 Lepaskan penutup bawah. Lihat "Melepaskan Penutup Bawah" pada halaman 10.
- 2 Lepaskan baterai. Lihat "Melepaskan Baterai" pada halaman 12.

## Prosedur

- 1 Lepaskan sekrup yang menahan kipas ke board sistem.
- 2 Lepaskan kabel kipas dari board sistem.



---

1 sekrup (2)

2 kabel kipas

---

# Memasang Kembali Kipas

---



**PERINGATAN:** Sebelum menangani komponen internal komputer, baca informasi keselamatan yang diberikan bersama komputer Anda, lalu ikuti langkah-langkah dalam "Sebelum Mengerjakan Bagian Dalam Komputer" pada halaman 7. Setelah mengerjakan bagian dalam komputer Anda, ikuti instruksi pada "Setelah Menangani Komponen Internal Komputer" pada halaman 9. Untuk informasi tambahan tentang praktik keselamatan terbaik, kunjungi halaman utama Kesesuaian Peraturan di [dell.com/regulatory\\_compliance](https://dell.com/regulatory_compliance).

## Prosedur

- 1 Sejajarkan sekrup pada kipas dengan lubang sekrup pada board sistem.
- 2 Pasang kembali sekrup yang menahan kipas ke board sistem.
- 3 Sambungkan kabel kipas ke board sistem.

## Langkah-langkah berikutnya

- 1 Pasang kembali baterai. Lihat "Mengganti Baterai" pada halaman 13.
- 2 Pasang kembali penutup bawah. Lihat "Memasang Kembali Penutup Bawah" pada halaman 11.

# Melepaskan Port Adaptor Daya



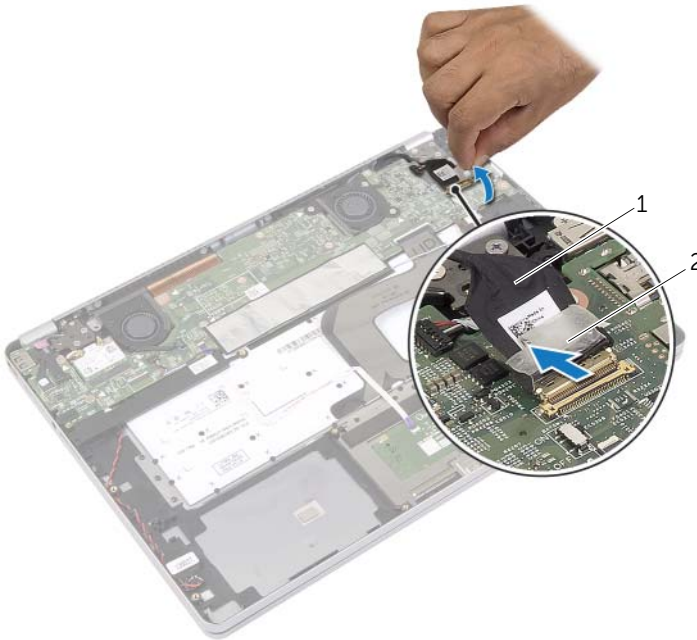
**PERINGATAN:** Sebelum menangani komponen internal komputer, baca informasi keselamatan yang diberikan bersama komputer Anda, lalu ikuti langkah-langkah dalam "Sebelum Mengerjakan Bagian Dalam Komputer" pada halaman 7. Setelah mengerjakan bagian dalam komputer Anda, ikuti instruksi pada "Setelah Menangani Komponen Internal Komputer" pada halaman 9. Untuk informasi tambahan tentang praktik keselamatan terbaik, kunjungi halaman utama Kesesuaian Peraturan di [dell.com/regulatory\\_compliance](http://dell.com/regulatory_compliance).

## Langkah-langkah sebelumnya

- 1 Lepaskan penutup bawah. Lihat "Melepaskan Penutup Bawah" pada halaman 10.
- 2 Lepaskan baterai. Lihat "Melepaskan Baterai" pada halaman 12.

## Prosedur

- 1 Lepaskan perekat yang menahan kabel display ke board sistem.
- 2 Lepaskan kabel display dari board sistem.



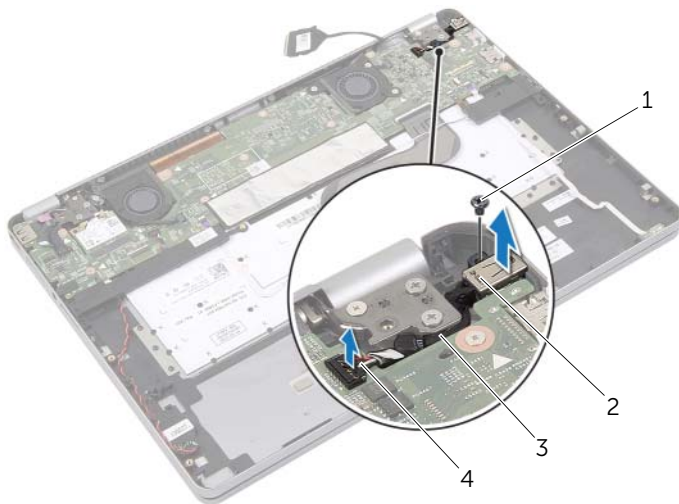
---

1 kabel layar

2 perekat

---

- 3 Lepaskan kabel adaptor daya dari board sistem.
- 4 Lepaskan sekrup yang menahan board adaptor daya ke unit sandaran tangan.
- 5 Lepaskan kabel dari pengarah perutean pada unit sandaran tangan.
- 6 Angkat port adaptor daya dari unit sandaran tangan.



1	sekrup	2	port Adaptor Daya
3	pemandu perutean	4	kabel port adaptor daya

# Memasang kembali Port Adaptor Daya

---



**PERINGATAN:** Sebelum menangani komponen internal komputer, baca informasi keselamatan yang diberikan bersama komputer Anda, lalu ikuti langkah-langkah dalam "Sebelum Mengerjakan Bagian Dalam Komputer" pada halaman 7. Setelah mengerjakan bagian dalam komputer Anda, ikuti instruksi pada "Setelah Menangani Komponen Internal Komputer" pada halaman 9. Untuk informasi tambahan tentang praktik keselamatan terbaik, kunjungi halaman utama Kesesuaian Peraturan di [dell.com/regulatory\\_compliance](https://dell.com/regulatory_compliance).

## Prosedur

- 1 Rutekan kabel port adaptor daya melalui pengarah perutean pada unit sandaran tangan.
- 2 Sambungkan kabel port adaptor daya ke board sistem.
- 3 Sejajarkan lubang sekrup di port adaptor daya dengan lubang sekrup di unit sandaran tangan.
- 4 Pasang kembali sekrup yang menahan port adaptor daya ke unit sandaran tangan.
- 5 Sambungkan kabel display ke board sistem.
- 6 Tempelkan perekat pada kabel layar.

## Langkah-langkah berikutnya

- 1 Pasang kembali baterai. Lihat "Mengganti Baterai" pada halaman 13.
- 2 Pasang kembali penutup bawah. Lihat "Memasang Kembali Penutup Bawah" pada halaman 11.



# Melepas Board Sistem

---



**PERINGATAN:** Sebelum menangani komponen internal komputer, baca informasi keselamatan yang diberikan bersama komputer Anda, lalu ikuti langkah-langkah dalam "Sebelum Mengerjakan Bagian Dalam Komputer" pada halaman 7. Setelah mengerjakan bagian dalam komputer Anda, ikuti instruksi pada "Setelah Menangani Komponen Internal Komputer" pada halaman 9. Untuk informasi tambahan tentang praktik keselamatan terbaik, kunjungi halaman utama Kesesuaian Peraturan di [dell.com/regulatory\\_compliance](http://dell.com/regulatory_compliance).

## Langkah-langkah sebelumnya

- 1 Lepaskan penutup bawah. Lihat "Melepaskan Penutup Bawah" pada halaman 10.
- 2 Lepaskan baterai. Lihat "Melepaskan Baterai" pada halaman 12.
- 3 Lepaskan kartu nirkabel. Lihat "Melepaskan Kartu Nirkabel" pada halaman 16.
- 4 Lepaskan kipas. Lihat "Melepaskan Kipas" pada halaman 20.
- 5 Lepas speaker. Lihat "Melepas Speaker" pada halaman 14.

## Prosedur



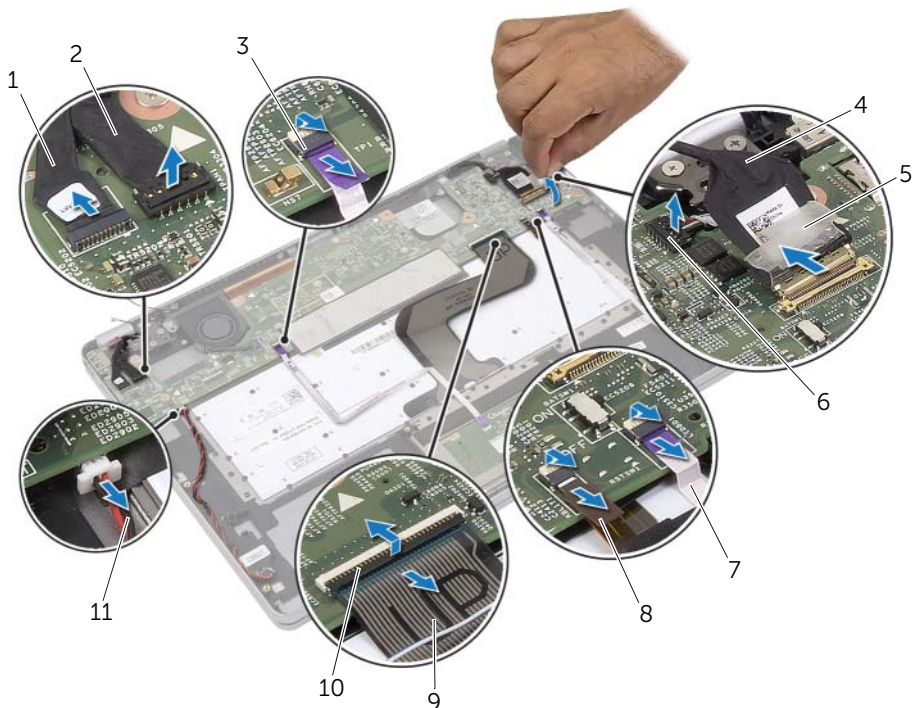
**CATATAN:** Mengganti board sistem akan menghilangkan perubahan yang telah Anda lakukan ke BIOS dengan menggunakan Pengaturan Sistem. Masukkan Tag Servis komputer Anda dalam BIOS dan buat lagi perubahan yang diinginkan setelah Anda mengganti board sistem tersebut. Untuk informasi selengkapnya tentang cara memasukkan Tag Servis ke dalam BIOS, lihat "Memasang Kembali Board Sistem" pada halaman 28.



**CATATAN:** Sebelum memutuskan sambungan kabel dari board sistem, catat lokasi konektor sehingga Anda dapat menyambungkannya kembali setelah Anda memasang kembali board sistem.

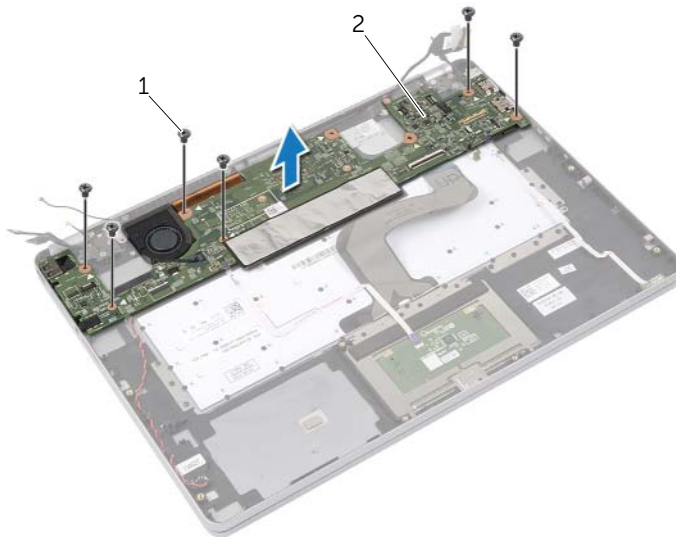
- 1 Lepaskan kabel kamera, kabel panel sentuh, dan kabel baterai sel koin dari board sistem.
- 2 Lepaskan kait yang menahan kabel alas sentuh, kabel keyboard, kabel lampu latar keyboard, dan kabel status aktivitas baterai dan hard-drive dari board sistem.

- 3 Lepaskan perekat dan lepaskan kabel layar dari board sistem.
- 4 Lepaskan kabel port adaptor daya.



1	kabel kamera	2	kabel panel sentuh
3	kabel panel sentuh	4	kabel layar
5	perekat	6	kabel port adaptor daya
7	kabel lampu status aktivitas baterai dan hard-drive	8	kabel lampu latar keyboard
9	kabel keyboard	10	kait konektor (4)
11	kabel baterai sel berbentuk koin		

- 5 Lepaskan sekrup yang menahan board sistem ke unit sandaran tangan.
- 6 Angkat board sistem dari unit palm-rest.
- 7 Lepaskan kartu mSATA. Lihat "Melepaskan Kartu mSATA" pada halaman 30.
- 8 Melepaskan Unit Pendingin Termal. Lihat "Melepaskan Unit Pendingin Termal" pada halaman 32.



---

1 sekrup (6)

2 board sistem

---

# Memasang Kembali Board Sistem

---



**PERINGATAN:** Sebelum menangani komponen internal komputer, baca informasi keselamatan yang diberikan bersama komputer Anda, lalu ikuti langkah-langkah dalam "Sebelum Mengerjakan Bagian Dalam Komputer" pada halaman 7. Setelah mengerjakan bagian dalam komputer Anda, ikuti instruksi pada "Setelah Menangani Komponen Internal Komputer" pada halaman 9. Untuk informasi tambahan tentang praktik keselamatan terbaik, kunjungi halaman utama Kesesuaian Peraturan di [dell.com/regulatory\\_compliance](http://dell.com/regulatory_compliance).

## Prosedur



**PERHATIAN:** Pastikan tidak ada kabel yang ditempatkan di bawah board sistem.

- 1 Memasang kembali Unit Pendingin Termal. Lihat "Memasang Kembali Unit Pendingin Termal" pada halaman 34.
- 2 Pasang kembali kartu mSATA. Lihat "Memasang Kembali Kartu mSATA" pada halaman 31.
- 3 Geser port headset ke dalam slot yang ada di unit sandaran tangan dan sejajarkan lubang sekrup di board sistem dengan lubang sekrup di unit sandaran tangan.
- 4 Pasang kembali sekrup yang menahan board sistem ke unit sandaran tangan.
- 5 Hubungkan kabel port adaptor daya.
- 6 Geser kabel display ke dalam board sistem dan tekan kait konektor untuk menahan kabel.
- 7 Tempelkan perekat pada kabel layar.
- 8 Geser kabel alas sentuh, kabel keyboard, kabel lampu latar keyboard, dan kabel lampu status aktivitas baterai dan hard-drive ke dalam board sistem serta tekan ke bawah pada kait konektor untuk menahan kabel.
- 9 Hubungkan kabel kamera, kabel panel sentuh, dan kabel baterai sel koin dari board sistem.

## Langkah-langkah berikutnya

- 1 Pasang kembali speaker. Lihat "Memasang Kembali Speaker" pada halaman 15.
- 2 Pasang kembali kipas. Lihat "Memasang Kembali Kipas" pada halaman 21.
- 3 Pasang kembali kartu nirkabel. Lihat "Memasang Kembali Kartu Nirkabel" pada halaman 17.
- 4 Pasang kembali baterai. Lihat "Mengganti Baterai" pada halaman 13.
- 5 Pasang kembali penutup bawah. Lihat "Memasang Kembali Penutup Bawah" pada halaman 11.

# Memasukkan Tag Servis dalam BIOS

- 1 Hidupkan komputer.
- 2 Pada logo Dell, tekan <F2> untuk memasuki Pengaturan Sistem.
- 3 Navigasikan ke tab **Main** (Utama) dan ketikkan Tag Servis ke dalam bidang **Service Tag** (Tag Servis).

# Melepaskan Kartu mSATA

---



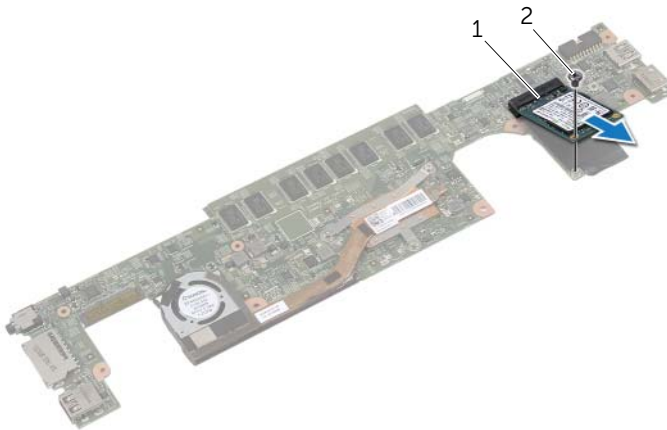
**PERINGATAN:** Sebelum menangani komponen internal komputer, baca informasi keselamatan yang diberikan bersama komputer Anda, lalu ikuti langkah-langkah dalam "Sebelum Mengerjakan Bagian Dalam Komputer" pada halaman 7. Setelah mengerjakan bagian dalam komputer Anda, ikuti instruksi pada "Setelah Menangani Komponen Internal Komputer" pada halaman 9. Untuk informasi tambahan tentang praktik keselamatan terbaik, kunjungi halaman utama Kesesuaian Peraturan di [dell.com/regulatory\\_compliance](http://dell.com/regulatory_compliance).

## Langkah-langkah sebelumnya

- 1 Lepaskan penutup bawah. Lihat "Melepaskan Penutup Bawah" pada halaman 10.
- 2 Lepaskan baterai. Lihat "Melepaskan Baterai" pada halaman 12.
- 3 Lepaskan kartu nirkabel. Lihat "Melepaskan Kartu Nirkabel" pada halaman 16.
- 4 Lepaskan kipas. Lihat "Melepaskan Kipas" pada halaman 20.
- 5 Lepas speaker. Lihat "Melepas Speaker" pada halaman 14.

## Prosedur

- 1 Ikuti langkah 1 hingga langkah 6 dari "Melepas Board Sistem" pada halaman 25.
- 2 Balikkan board sistem.
- 3 Lepaskan sekrup untuk melepaskan kartu mSATA.
- 4 Lepaskan kartu mSATA dari board sistem.



---

1 mSATA

2 sekrup

---

# Memasang Kembali Kartu mSATA

---



**PERINGATAN:** Sebelum menangani komponen internal komputer, baca informasi keselamatan yang diberikan bersama komputer Anda, lalu ikuti langkah-langkah dalam "Sebelum Mengerjakan Bagian Dalam Komputer" pada halaman 7. Setelah mengerjakan bagian dalam komputer Anda, ikuti instruksi pada "Setelah Menangani Komponen Internal Komputer" pada halaman 9. Untuk informasi tambahan tentang praktik keselamatan terbaik, kunjungi halaman utama Kesesuaian Peraturan di [dell.com/regulatory\\_compliance](http://dell.com/regulatory_compliance).

## Prosedur

- 1 Sejajarkan takik pada kartu mSATA dengan tab pada konektor kartu mSATA.
- 2 Sisipkan kartu mSATA pada sudut 45-derajat ke dalam konektor kartu mSATA.
- 3 Tekan sisi lain kartu mSATA ke bawah.
- 4 Sejajarkan lubang sekrup pada kartu mSATA dengan lubang sekrup pada board sistem.
- 5 Pasang kembali sekrup yang menahan kartu mSATA ke board sistem.
- 6 Balikkan board sistem.
- 7 Ikuti langkah 3 hingga langkah 9 dari "Memasang Kembali Board Sistem" pada halaman 28.

## Langkah-langkah berikutnya

- 1 Pasang kembali speaker. Lihat "Memasang Kembali Speaker" pada halaman 15.
- 2 Pasang kembali kipas. Lihat "Memasang Kembali Kipas" pada halaman 21.
- 3 Pasang kembali kartu nirkabel. Lihat "Memasang Kembali Kartu Nirkabel" pada halaman 17.
- 4 Pasang kembali baterai. Lihat "Mengganti Baterai" pada halaman 13.
- 5 Pasang kembali penutup bawah. Lihat "Memasang Kembali Penutup Bawah" pada halaman 11.

# Melepaskan Unit Pendingin Termal



**PERINGATAN:** Sebelum menangani komponen internal komputer, baca informasi keselamatan yang diberikan bersama komputer Anda, lalu ikuti langkah-langkah dalam "Sebelum Mengerjakan Bagian Dalam Komputer" pada halaman 7. Setelah mengerjakan bagian dalam komputer Anda, ikuti instruksi pada "Setelah Menangani Komponen Internal Komputer" pada halaman 9. Untuk informasi tambahan tentang praktik keselamatan terbaik, kunjungi halaman utama Kesesuaian Peraturan di [dell.com/regulatory\\_compliance](http://dell.com/regulatory_compliance).

## Langkah-langkah sebelumnya

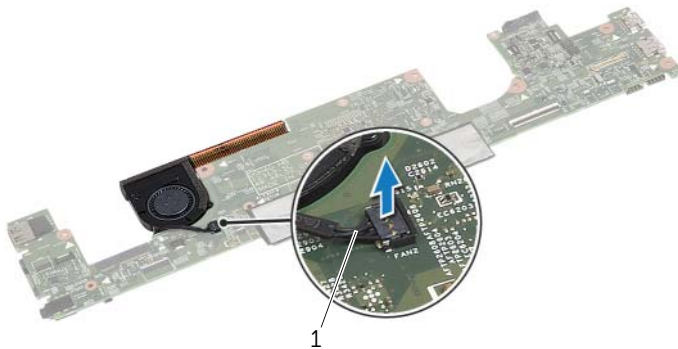
- 1 Lepaskan penutup bawah. Lihat "Melepaskan Penutup Bawah" pada halaman 10.
- 2 Lepaskan baterai. Lihat "Melepaskan Baterai" pada halaman 12.
- 3 Lepaskan kartu nirkabel. Lihat "Melepaskan Kartu Nirkabel" pada halaman 16.
- 4 Lepaskan kipas. Lihat "Melepaskan Kipas" pada halaman 20.
- 5 Lepas speaker. Lihat "Melepas Speaker" pada halaman 14.

## Prosedur



**CATATAN:** Jumlah sekrup dan bentuk unit pendingin termal bervariasi untuk pengiriman sistem dengan kartu graphic terintegrasi.

- 1 Ikuti langkah 1 hingga langkah 6 dari "Melepas Board Sistem" pada halaman 25.
- 2 Lepaskan kabel kipas dari board sistem.



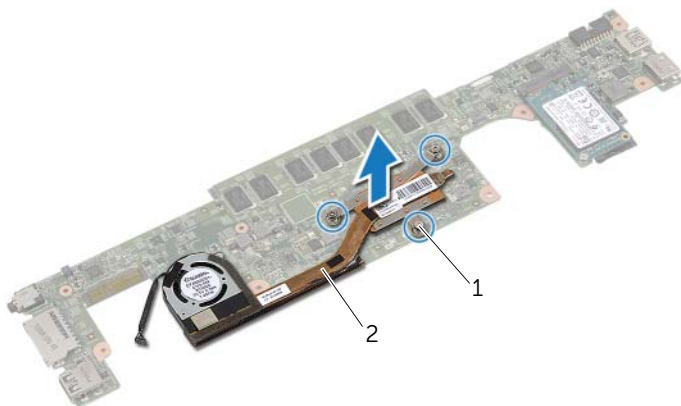
---

1 kabel kipas

---



- 3 Balikkan board sistem.
- 4 Secara berurutan, (ditunjukkan pada unit pendingin), longgarkan sekrup penahan yang menahan unit pendingin termal ke board sistem.
- 5 Angkat unit pendingin termal dari sistem board.



---

1 baut mati (3)

2 unit pendingin termal

---

# Memasang Kembali Unit Pendingin Termal

---



**PERINGATAN:** Sebelum menangani komponen internal komputer, baca informasi keselamatan yang diberikan bersama komputer Anda, lalu ikuti langkah-langkah dalam "Sebelum Mengerjakan Bagian Dalam Komputer" pada halaman 7. Setelah mengerjakan bagian dalam komputer Anda, ikuti instruksi pada "Setelah Menangani Komponen Internal Komputer" pada halaman 9. Untuk informasi tambahan tentang praktik keselamatan terbaik, kunjungi halaman utama Kesesuaian Peraturan di [dell.com/regulatory\\_compliance](https://dell.com/regulatory_compliance).

## Prosedur

- 1 Sejajarkan sekrup di unit pendingin termal dengan lubang sekrup di board sistem.
- 2 Secara berurutan (ditunjukkan pada unit pendingin), eratkan sekrup penahan yang menahan unit pendingin termal ke board sistem.
- 3 Sambungkan kabel kipas ke board sistem.
- 4 Balikkan board sistem.
- 5 Ikuti langkah 3 hingga langkah 9 dari "Memasang Kembali Board Sistem" pada halaman 28.

## Langkah-langkah berikutnya

- 1 Pasang kembali speaker. Lihat "Memasang Kembali Speaker" pada halaman 15.
- 2 Pasang kembali kipas. Lihat "Memasang Kembali Kipas" pada halaman 21.
- 3 Pasang kembali kartu nirkabel. Lihat "Memasang Kembali Kartu Nirkabel" pada halaman 17.
- 4 Pasang kembali baterai. Lihat "Mengganti Baterai" pada halaman 13.
- 5 Pasang kembali penutup bawah. Lihat "Memasang Kembali Penutup Bawah" pada halaman 11.

# Melepaskan Keyboard

---



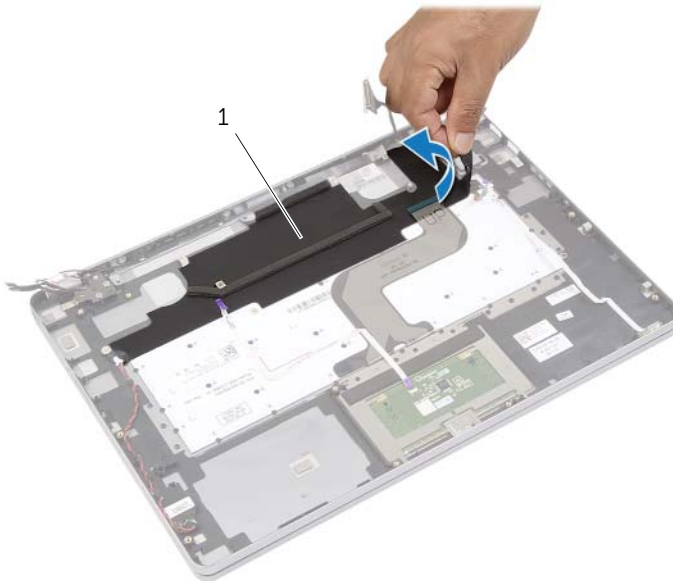
**PERINGATAN:** Sebelum menangani komponen internal komputer, baca informasi keselamatan yang diberikan bersama komputer Anda, lalu ikuti langkah-langkah dalam "Sebelum Mengerjakan Bagian Dalam Komputer" pada halaman 7. Setelah mengerjakan bagian dalam komputer Anda, ikuti instruksi pada "Setelah Menangani Komponen Internal Komputer" pada halaman 9. Untuk informasi tambahan tentang praktik keselamatan terbaik, kunjungi halaman utama Kesesuaian Peraturan di [dell.com/regulatory\\_compliance](http://dell.com/regulatory_compliance).

## Langkah-langkah sebelumnya

- 1 Lepaskan penutup bawah. Lihat "Melepaskan Penutup Bawah" pada halaman 10.
- 2 Lepaskan baterai. Lihat "Melepaskan Baterai" pada halaman 12.
- 3 Lepaskan kartu nirkabel. Lihat "Melepaskan Kartu Nirkabel" pada halaman 16.
- 4 Lepaskan kipas. Lihat "Melepaskan Kipas" pada halaman 20.
- 5 Lepas speaker. Lihat "Melepas Speaker" pada halaman 14.
- 6 Lepaskan board sistem. Lihat "Melepas Board Sistem" pada halaman 25.

## Prosedur

- 1 Lepaskan Mylar pada unit sandaran tangan agar sekrup keyboard tampak.

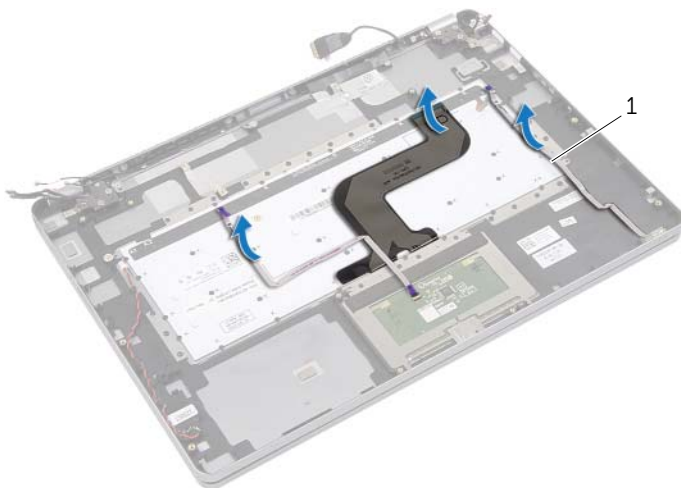


---

1 mylar

---

2 Lepaskan semua kabel yang melekat pada keyboard.



---

1 kabel (3)

---

3 Lepaskan sekrup yang menahan keyboard ke unit sandaran tangan.



---

1 sekrup (37)

---

4 Angkat dan lepaskan keyboard dari unit sandran tangan.

# Memasang Kembali Keyboard

---



**PERINGATAN:** Sebelum menangani komponen internal komputer, baca informasi keselamatan yang diberikan bersama komputer Anda, lalu ikuti langkah-langkah dalam "Sebelum Mengerjakan Bagian Dalam Komputer" pada halaman 7. Setelah mengerjakan bagian dalam komputer Anda, ikuti instruksi pada "Setelah Menangani Komponen Internal Komputer" pada halaman 9. Untuk informasi tambahan tentang praktik keselamatan terbaik, kunjungi halaman utama Kesesuaian Peraturan di [dell.com/regulatory\\_compliance](https://dell.com/regulatory_compliance).

## Prosedur

- 1 Sejajarkan lubang sekrup pada keyboard dengan lubang sekrup pada unit sandaran tangan.
- 2 Pasang kembali sekrup yang menahan keyboard ke unit sandaran tangan.
- 3 Lekatkan semua kabel pada keyboard.
- 4 Lekatkan Mylar pada keyboard dan unit sandaran tangan.

## Langkah-langkah berikutnya

- 1 Pasang kembali board sistem. Lihat "Memasang Kembali Board Sistem" pada halaman 28.
- 2 Pasang kembali speaker. Lihat "Memasang Kembali Speaker" pada halaman 15.
- 3 Pasang kembali kipas. Lihat "Memasang Kembali Kipas" pada halaman 21.
- 4 Pasang kembali kartu nirkabel. Lihat "Memasang Kembali Kartu Nirkabel" pada halaman 17.
- 5 Pasang kembali baterai. Lihat "Mengganti Baterai" pada halaman 13.
- 6 Pasang kembali penutup bawah. Lihat "Memasang Kembali Penutup Bawah" pada halaman 11.

# Melepaskan Unit Layar



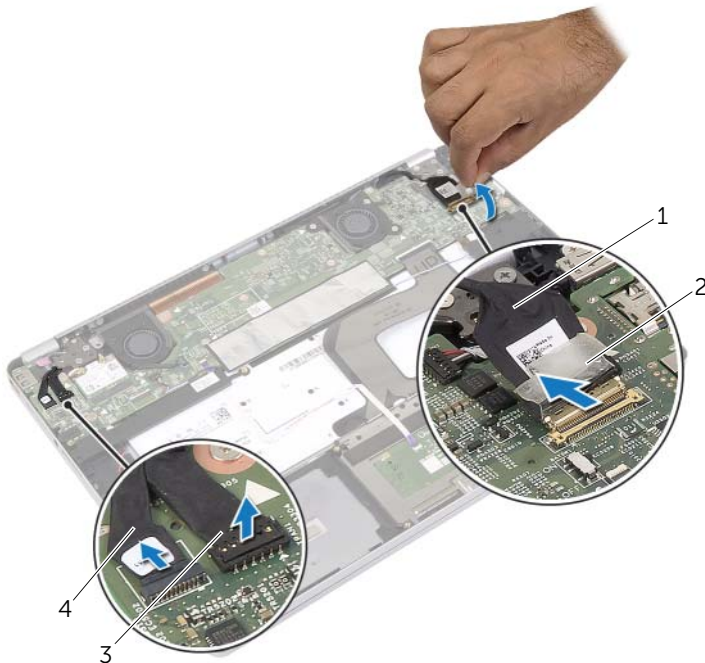
**PERINGATAN:** Sebelum menangani komponen internal komputer, baca informasi keselamatan yang diberikan bersama komputer Anda, lalu ikuti langkah-langkah dalam "Sebelum Mengerjakan Bagian Dalam Komputer" pada halaman 7. Setelah mengerjakan bagian dalam komputer Anda, ikuti instruksi pada "Setelah Menangani Komponen Internal Komputer" pada halaman 9. Untuk informasi tambahan tentang praktik keselamatan terbaik, kunjungi halaman utama Kesesuaian Peraturan di [dell.com/regulatory\\_compliance](http://dell.com/regulatory_compliance).

## Langkah-langkah sebelumnya

- 1 Lepaskan penutup bawah. Lihat "Melepaskan Penutup Bawah" pada halaman 10.
- 2 Lepaskan baterai. Lihat "Melepaskan Baterai" pada halaman 12.

## Prosedur

- 1 Lepaskan perekat dan lepaskan kabel layar dari board sistem.
- 2 Lepaskan kabel panel sentuh dan kamera dari board sistem.



1 kabel layar

2 perekat

3 kabel panel sentuh

4 kabel kamera

3 Buka unit sandaran tangan hingga sudut 180 derajat.



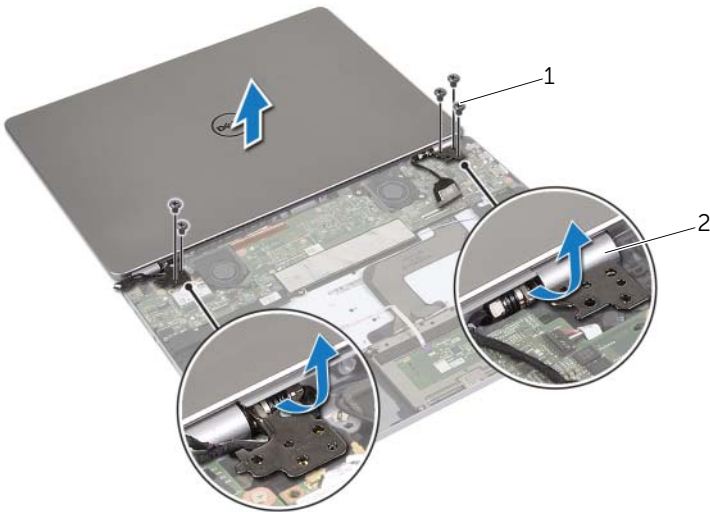
△ **PERHATIAN:** Untuk menghindari goresan pada layar komputer, pastikan bahwa permukaan tempat Anda bekerja bersih dan rata.

4 Balikkan komputer.



5 Lepaskan sekrup yang menahan engsel kiri dan kanan display ke unit sandaran tangan.

6 Lepaskan engsel layar dari unit sandaran tangan.



---

1 sekrup (5)

2 engsel layar (2)

---



- 7 Lepaskan unit layar dari unit sandaran tangan.



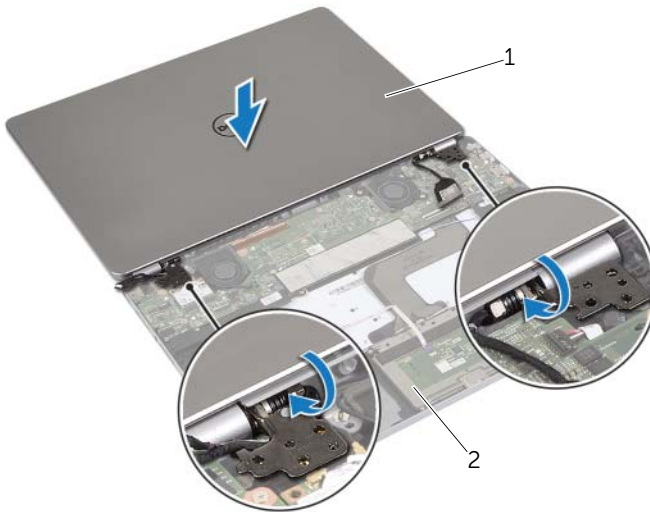
# Memasang Kembali Unit Display



**PERINGATAN:** Sebelum menangani komponen internal komputer, baca informasi keselamatan yang diberikan bersama komputer Anda, lalu ikuti langkah-langkah dalam "Sebelum Mengerjakan Bagian Dalam Komputer" pada halaman 7. Setelah mengerjakan bagian dalam komputer Anda, ikuti instruksi pada "Setelah Menangani Komponen Internal Komputer" pada halaman 9. Untuk informasi tambahan tentang praktik keselamatan terbaik, kunjungi halaman utama Kesesuaian Peraturan di [dell.com/regulatory\\_compliance](http://dell.com/regulatory_compliance).

## Prosedur

- 1 Tempatkan unit layar pada unit sandaran tangan.



1 unit layar

2 unit sandaran tangan

- 2 Sejajarkan lubang sekrup pada engsel display dengan lubang sekrup pada unit sandaran tangan.
- 3 Pasang kembali sekrup yang menahan engsel display ke unit sandaran tangan.
- 4 Lewatkan kabel kamera dan panel sentuh melalui panduan perutean pada unit sandaran tangan.
- 5 Sambungkan kabel kamera dan panel sentuh ke board sistem.
- 6 Sambungkan kabel display ke board sistem.
- 7 Tempelkan perekat untuk menahan kabel display.

## Langkah-langkah berikutnya

- 1 Pasang kembali baterai. Lihat "Mengganti Baterai" pada halaman 13.
- 2 Pasang kembali penutup bawah. Lihat "Memasang Kembali Penutup Bawah" pada halaman 11.

# Melepaskan Sandaran Tangan

---



**PERINGATAN:** Sebelum menangani komponen internal komputer, baca informasi keselamatan yang diberikan bersama komputer Anda, lalu ikuti langkah-langkah dalam "Sebelum Mengerjakan Bagian Dalam Komputer" pada halaman 7. Setelah mengerjakan bagian dalam komputer Anda, ikuti instruksi pada "Setelah Menangani Komponen Internal Komputer" pada halaman 9. Untuk informasi tambahan tentang praktik keselamatan terbaik, kunjungi halaman utama Kesesuaian Peraturan di [dell.com/regulatory\\_compliance](http://dell.com/regulatory_compliance).

## Langkah-langkah sebelumnya

- 1 Lepaskan penutup bawah. Lihat "Melepaskan Penutup Bawah" pada halaman 10.
- 2 Lepaskan baterai. Lihat "Melepaskan Baterai" pada halaman 12.
- 3 Lepaskan kartu nirkabel. Lihat "Melepaskan Kartu Nirkabel" pada halaman 16.
- 4 Lepaskan kipas. Lihat "Melepaskan Kipas" pada halaman 20.
- 5 Lepas speaker. Lihat "Melepas Speaker" pada halaman 14.
- 6 Lepaskan board sistem. Lihat "Melepas Board Sistem" pada halaman 25.
- 7 Lepaskan keyboard. Lihat "Melepaskan Keyboard" pada halaman 35.

## Prosedur

- 1 Buka unit sandaran tangan hingga sudut 180 derajat.

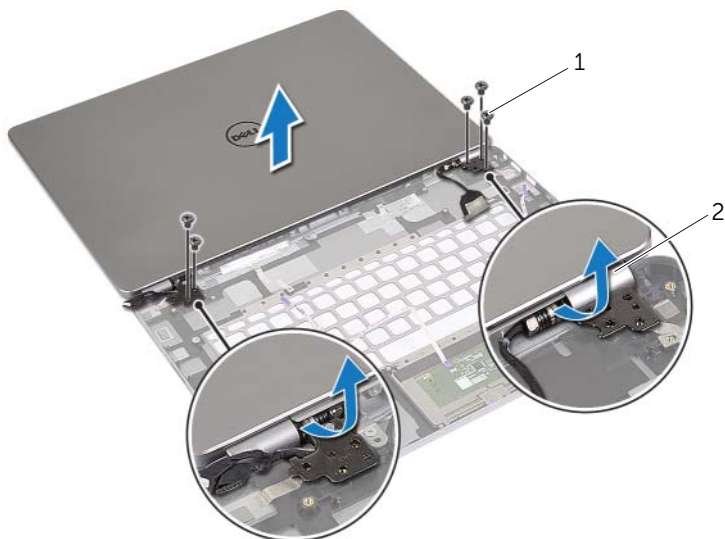


 **PERHATIAN:** Untuk menghindari goresan pada layar komputer, pastikan bahwa permukaan tempat Anda bekerja bersih dan rata.

2 Balikkan komputer.



- 3 Lepaskan sekrup yang menahan engsel kiri dan kanan layar ke unit palm-rest
- 4 Lepaskan engsel layar dari unit sandaran tangan.



---

1 sekrup (5)

2 engsel layar (2)

---

- 5 Angkat unit sandaran tangan dari unit layar.



# Memasang Kembali Sandaran Tangan

**PERINGATAN:** Sebelum menangani komponen internal komputer, baca informasi keselamatan yang diberikan bersama komputer Anda, lalu ikuti langkah-langkah dalam "Sebelum Mengerjakan Bagian Dalam Komputer" pada halaman 7. Setelah mengerjakan bagian dalam komputer Anda, ikuti instruksi pada "Setelah Menangani Komponen Internal Komputer" pada halaman 9. Untuk informasi tambahan tentang praktik keselamatan terbaik, kunjungi halaman utama Kesesuaian Peraturan di [dell.com/regulatory\\_compliance](http://dell.com/regulatory_compliance).

## Prosedur

- 1 Tempatkan unit layar pada unit sandaran tangan.



1 unit layar

2 unit sandaran tangan

- 2 Sejajarkan lubang sekrup pada unit sandaran tangan dengan lubang sekrup pada engsel layar.
- 3 Pasang kembali sekrup yang menahan engsel display ke unit sandaran tangan.



## Langkah-langkah berikutnya

- 1 Pasang kembali keyboard. Lihat "Memasang Kembali Keyboard" pada halaman 37.
- 2 Pasang kembali board sistem. Lihat "Memasang Kembali Board Sistem" pada halaman 28.
- 3 Pasang kembali speaker. Lihat "Memasang Kembali Speaker" pada halaman 15.
- 4 Pasang kembali kipas. Lihat "Memasang Kembali Kipas" pada halaman 21.
- 5 Pasang kembali kartu nirkabel. Lihat "Memasang Kembali Kartu Nirkabel" pada halaman 17.
- 6 Pasang kembali baterai. Lihat "Mengganti Baterai" pada halaman 13.
- 7 Pasang kembali penutup bawah. Lihat "Memasang Kembali Penutup Bawah" pada halaman 11.

# Menjalankan Flashing BIOS

---

Anda mungkin perlu melakukan flash (pembaruan) pada BIOS ketika pembaruan tersedia atau setelah memasang kembali board sistem. Untuk menjalankan flashing BIOS:

- 1 Hidupkan komputer.
- 2 Kunjungi **dell.com/support**.
- 3 Jika Anda memiliki Tag Servis komputer Anda, ketikkan Tag Servis komputer tersebut dan klik **Submit**.

Jika Anda tidak mengetahui Tag Servis komputer Anda, klik **Detect Service Tag** agar Tag Servis Anda terdeteksi secara otomatis.



**CATATAN:** Jika Tag Servis tidak terdeteksi secara otomatis, pilih produk di bawah kategori produk.

- 4 Klik **Drivers and Downloads**.
- 5 Dalam drop-down **Operating System**, pilih sistem operasi yang terpasang pada komputer Anda.
- 6 Klik **BIOS**.
- 7 Klik **Download File** untuk mengunduh versi BIOS terbaru untuk komputer Anda.
- 8 Pada halaman berikutnya, pilih **Single-file download** dan klik **Continue**.
- 9 Simpan file dan setelah unduhan selesai, navigasikan ke folder tempat Anda menyimpan file update BIOS tersebut.
- 10 Klik dua kali pada ikon file pembaruan BIOS tersebut, lalu ikuti petunjuk yang ditampilkan pada layar.